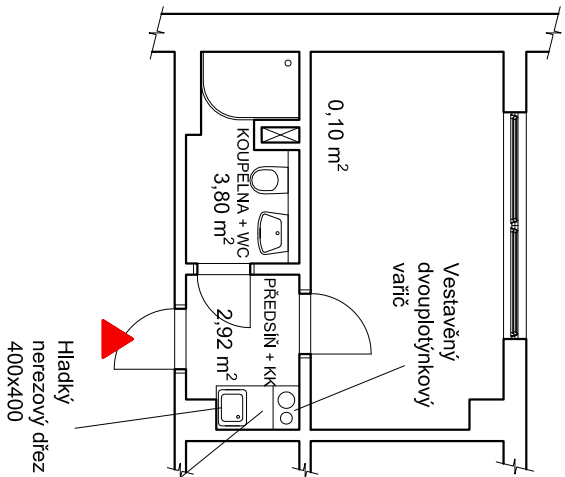
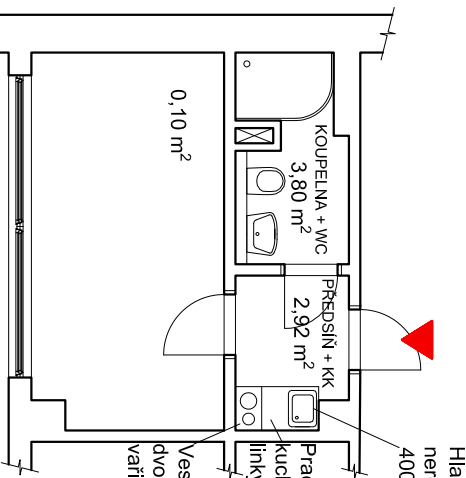


KUCHYŇKY, BLOK B

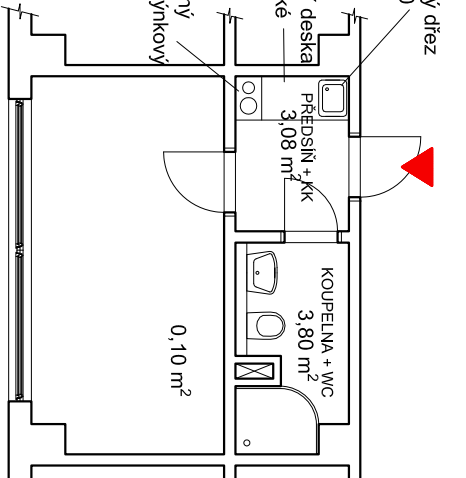
TYP A1



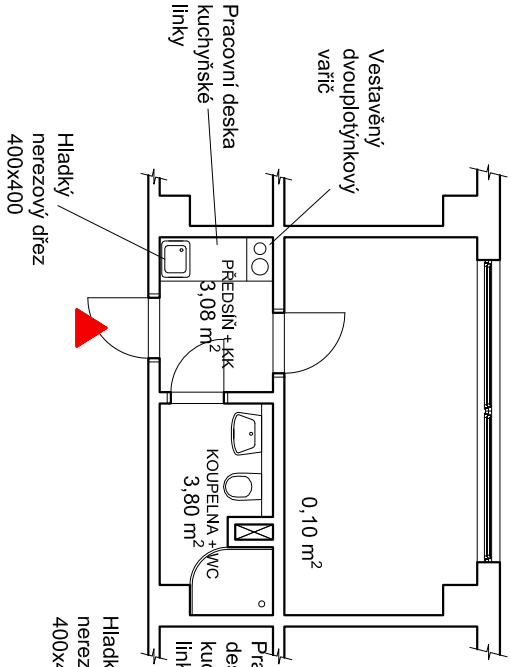
TYP A2



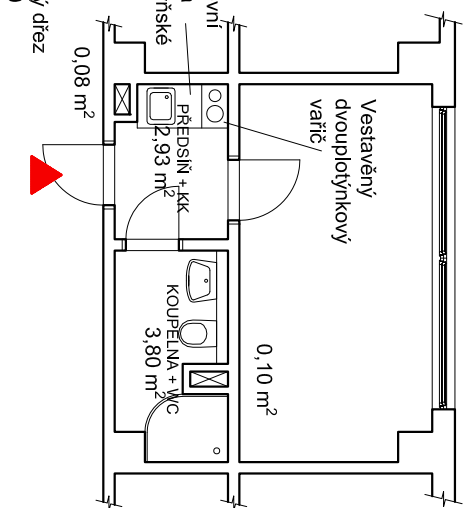
TYP A3



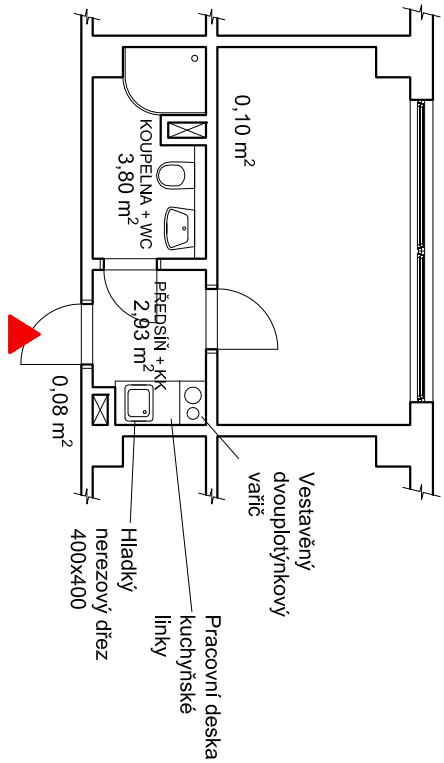
TYP A4



TYP A5



TYP A6



POZNÁMKY:

V rámci výměny kuchyňských linek se budou měnit koncové elektro prvky připojené na stávající kabeláž a zásuvky jejichž stávající pozice bude zachována.

V rámci elektroinstalací dojde k napojení navrhovaných spotřebičů.

V případě zhodnocení nevyhovujícího stavu kabeláže bude provedena její výměna ve stávajících trasách.

NAVRHOVANÉ PRVKY A ZAŘÍZENÍ:

- Vestavěný dvou plošnýkový vaříč - 240V/50Hz
- Mikrovlnná trouba - 17 l, 700 W
- Pracovní deska - tl. 38mm
- Dřez - 40x40 cm
- Baterie - s otočným ramenem
- Spodní skříňky - výška 83 cm, dřevotřískové desky tl. 18mm
- Horní skříňky - dřevotřískové desky tl. 18mm

Specifikace, umístění vřz. technická zpráva truhlářských prací.

LEGENDA:

☐ SMĚL KONSTRUKCE

PROJECTA, s.r.o. <small>Obodská 102/27, 120 00 Praha 2</small>		Kreslil Tomáš Kučera	Kontroloval Ing. Václav Petrů	Autorizační razítko
Investor	Správa údržbových zařízení Vysoké školy ekonomické v Praze Jesenova 2769/208			
Místo stavby	Koréňova 93/198, part.č. 36/19, Káděje VŠE v areálu Jarov			
Obec	Městská část Praha 3, Hlavní město Praha			
Název akce	REKONSTRUKCE KOUPELEN			
Dílní část akce	BLOK B			
Profese	D.1.1. AS - Truhlářské práce			
Název výkresu	KUCHYŇKY	Výkres č. D.1.1.T.1	Měřítka 1:100	Paré č. 0123456789